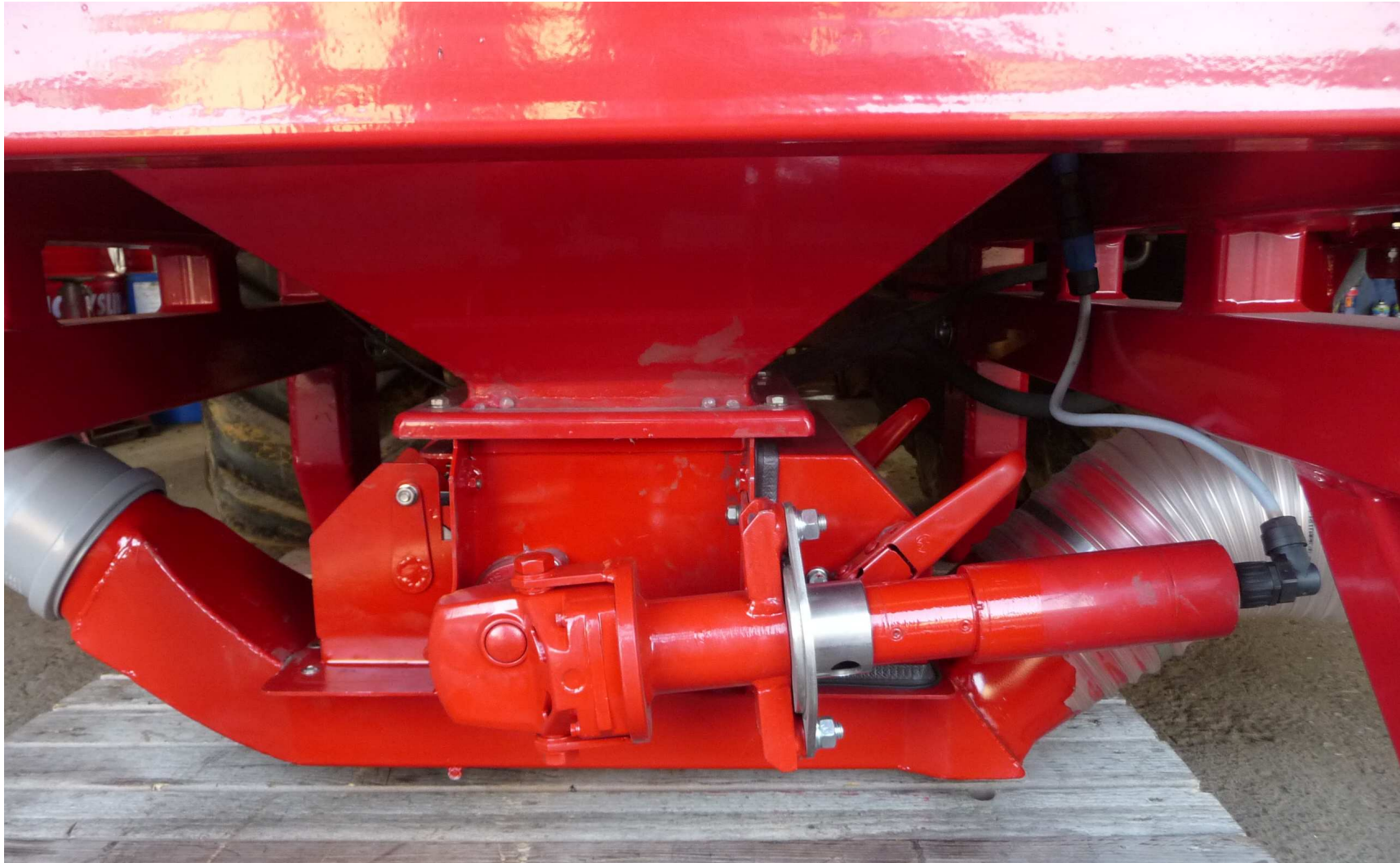


Front-Drucktank konisch FDTK 2526W Inhalt 2600 Liter, Tankbreite 2,5 m
- mit Tankrahmen mit Dreipunktbock und Leuchten - mit Förderleitung Ø125 mm
- mit Wabenketten-Dosierung, el. angetrieben, Rechner gesteuert - mit Rechnerkasten



Wabenketten-Dosierung, el. angetrieben, Rechner gesteuert - bei abgenommener Schutzhaube
- speziell für Dünger und Getreide - ein- und zweizügige Dosierkette



Wabenketten-Dosierung, el. angetrieben, Rechner gesteuert
- elektrisches Winkelgetriebe
- am Front-Drucktank konisch FDTK 2522 mit Schleuse, 1 Förderleitung Ø125 mm



Front-Drucktank konisch FDTK 2526W
- mit Gebläse und Hydraulikantrieb, links am Tank

Inhalt 2600 Liter, Tankbreite 2,5 m
- mit Tankrahmen und Dreipunktbock